

# Finanza Agevolata

La comunità Europea, il Governo Italiano, le Regioni, le Province nonchè i Comuni hanno a disposizione una serie di strumenti economici ed agevolazioni per l'intervento a favore delle imprese.

Per usufruire di tali opportunità occorre la conoscenza delle agevolazioni disponibili, delle normative, dei processi e delle modalità per poter attingere ai capitali.

Jobway Finance è un'interfaccia semplice e chiara tra le imprese e i capitali a disposizione.



# Bonus R&S

Basi della Normativa  
Ambito di applicazione soggettivo  
Valorizzazione delle attività agevolabili  
Quali sono le attività agevolabili  
Costi ammissibili  
Certificazione contabile

# ITER NORMATIVO

## LE BASI DELLA NORMATIVA

- Art. 1 comma 35 Legge 23/12/2014 n. 190 (Legge di Stabilità 2015)
- Art. 1 commi 15-16 Legge 11/12/2016 n. 232 (Legge di Bilancio 2017)
- Circolari Agenzia Entrate 5/E di Marzo 2016 e 13/E di Aprile 2017

Queste le più importanti.



## AMBITO DI APPLICAZIONE SOGGETTIVO

### TUTTE LE AZIENDE RESIDENTI IN ITALIA

Il credito d'imposta è attribuito a **TUTTE LE IMPRESE** che effettuano investimenti in attività di ricerca e sviluppo a partire dal 1 Gennaio 2015 fino al 31 dicembre 2020.

#### senza alcun limite in relazione a:

- forma giuridica;
- settore produttivo (anche agricoltura);
- dimensioni (es. in termini di fatturato);
- regime contabile .



## VALORIZZAZIONE DELLE ATTIVITA' AGEVOLABILI

### CARATTERISTICHE DELLE ATTIVITA' AGEVOLABILI

- **sono investimenti in attività di ricerca e sviluppo superiori a 30.000 € per ogni anno fiscale**
- **importo massimo annuale: 20 milioni € per azienda**



# QUALI ATTIVITA' SONO AGEVOLABILI ?

## ATTIVITA' AGEVOLABILI

- a) Lavori sperimentali o teorici svolti
- b) ricerca pianificata o indagini critiche
- c) acquisizione, combinazione, strutturazione e utilizzo delle conoscenze e capacità esistenti di natura scientifica, tecnologica e commerciale allo scopo di produrre piani, progetti o disegni per prodotti, processi o servizi nuovi, modificati o migliorati;
- d) produzione e collaudo di prodotti, processi e servizi.

### **Non si considerano attività di R&S:**

le modifiche ordinarie o periodiche apportate a prodotti, linee di produzione, processi di fabbricazione, servizi esistenti, anche quando tali modifiche rappresentino miglioramenti,  
Software ordinari o personalizzati.



## QUALI SONO I COSTI AMMISSIBILI ?



### COSTI AMMISSIBILI

**a) Spese personale "altamente qualificato"**

**b) Spese per strumenti e attrezzature di laboratorio**

**c) Spese per consulenze esterne**

**d) Spese per brevetti (anche acquisizione);**

**d) Spese per competenze tecniche - personale NON "altamente qualificato"**

***Spese per certificazione contabile***

## CERTIFICAZIONE CONTABILE

- il Credito d'imposta deve essere avallato da un revisore legale dei conti;
- il suo costo può essere totalmente recuperato come Credito d'imposta;

**Jobway Finance include il servizio di certificazione del bilancio per i propri clienti.**





# Bando Agrifood

(Fabbrica Intelligente, Agrifood, Scienze della vita)

Finalità e settori coinvolti

Soggetti beneficiari

Requisiti

Interventi agevolabili

Spese ammissibili

Duplici opportunità

# AGRIFOOD

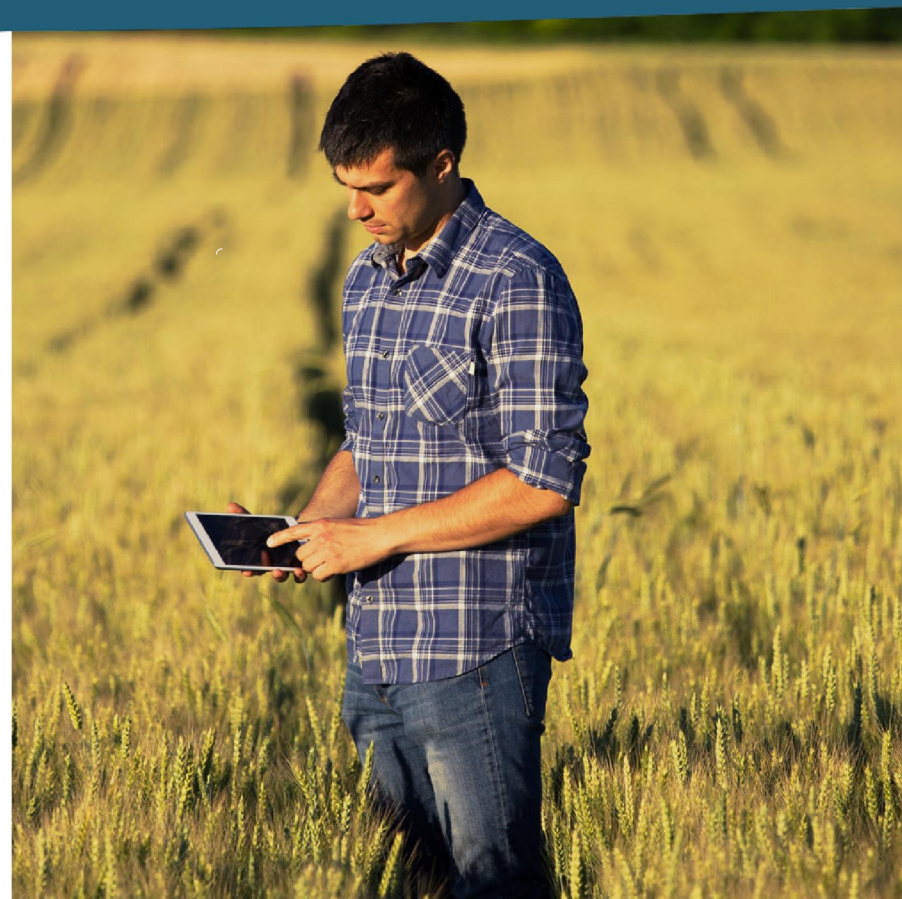
## FINALITA'

Attuare una strategia di specializzazione intelligente e sostenere l'innovazione attraverso la sperimentazione e l'adozione di soluzioni innovative.

## SETTORI COINVOLTI

- fabbrica intelligente;
- agrifood;
- scienze della vita.

Plafond totale: 562,70 milioni di euro





## SOGGETTI BENEFICIARI

- Imprese attività art. 2195 CC numeri 1) e 3), comprese le imprese artigiane di produzione di beni di cui alla legge 8/08/1985, n.443;
- Imprese agro-industriali;
- Centri di ricerca;
- Imprese che svolgono attività ausiliarie (di cui numero 5) art. 2195 CC).

Da soli o con contratti di rete.

## AGRIFOOD

### REQUISITI:

- Soggetti costituiti in forma societaria;
- Regime di contabilità ordinaria;
- I legali rappresentanti e amministratori devono essere in regola con la Giustizia italiana

Non possibile alcun cumulo con altre agevolazioni se non quella per il Credito d'imposta Ricerca & Sviluppo.





## INTERVENTI AGEVOLABILI:

Attività di ricerca industriale e di sviluppo sperimentale finalizzate alla realizzazione di nuovi prodotti, processi o servizi o al loro notevole miglioramento, legato a **tecnologie abilitanti**, ossia:

- Tecnologie innovative per la bio-trasformazione dei sottoprodotti e scarti alimentari e per il loro successivo sfruttamento industriale;
- Nuove value chain da scarti e sottoprodotti per aumentare il portafoglio di prodotti destinati al consumo alimentare, mangimistico e agricolo (compost).

# AGRIFOOD

## SPESE AMMISSIBILI:

- Personale dipendente o in rapporto di collaborazione o di somministrazione o assegno di ricerca. Escluso personale con mansioni amministrative, contabili e commerciali.
- Strumenti e attrezzature nuove di fabbrica;
- Consulenza per attività di ricerca e sviluppo, inclusa acquisizione o ottenimento in licenza dei risultati della ricerca, brevetti;
- Spese generali (massimo 25%, forfettario);
- Materiali per lo svolgimento del progetto;





## DUPLICE OPPORTUNITA':

- Procedura NEGOZIALE
- Procedura A SPORTELLO

# AGRIFOOD

## PROCEDURA NEGOZIALE:

- vale per progetti con spese comprese fra 5 e 20 milioni di Euro;
- prevede una negoziazione con il MISE

### BENEFICI:

Contributo del 20% a fondo perduto; ulteriore 20% di finanziamento; un'ulteriore opportunità in base alla disponibilità della Regione.

### CONTRO:

La procedura molto lunga e 'faticosa'; le cifre minime sono importanti quindi precludono molte attività







## PROCEDURA A SPORTELLO:

- vale per progetti con spese comprese fra 800.000 e 5 milioni di Euro;
- **NON** prevede negoziazione ma valutazione

### BENEFICI:

Contributo del 47-60% per ricerca industriale; 22-35% per sviluppo sperimentale (in base alle dimensioni dell'azienda); procedura veloce (tra 60 e i 90 gg); opportunità più plausibile.

### CONTRO:

Occorre un raggruppamento di imprese in cui almeno 1 azienda sia del Mezzogiorno; la percentuale delle spese agevolabili per l'azienda del Nord è del 35%.

# SABATINI TER

Finalità  
Soggetti beneficiari  
Beni agevolabili  
Caratteristiche necessarie  
Misura dell'agevolazione  
Caratteristiche dell'agevolazione

## SABATINI TER

### FINALITA'

Far accrescere alle imprese l'accesso al credito per i loro investimenti produttivi.

### SOGGETTI BENEFICIARI

PMI di tutti i settori:

- in attività e costituite;
- con sede in Italia.



SABATINI TER



## BENI AGEVOLABILI:

Impianti, Macchinari, Attrezzature, Hardware.

## CARATTERISTICHE NECESSARIE:

- **Nuovi** di fabbrica;
- Funzionali all'impresa / rispondenti all'oggetto sociale;
- Ammortizzabili.

## SABATINI TER

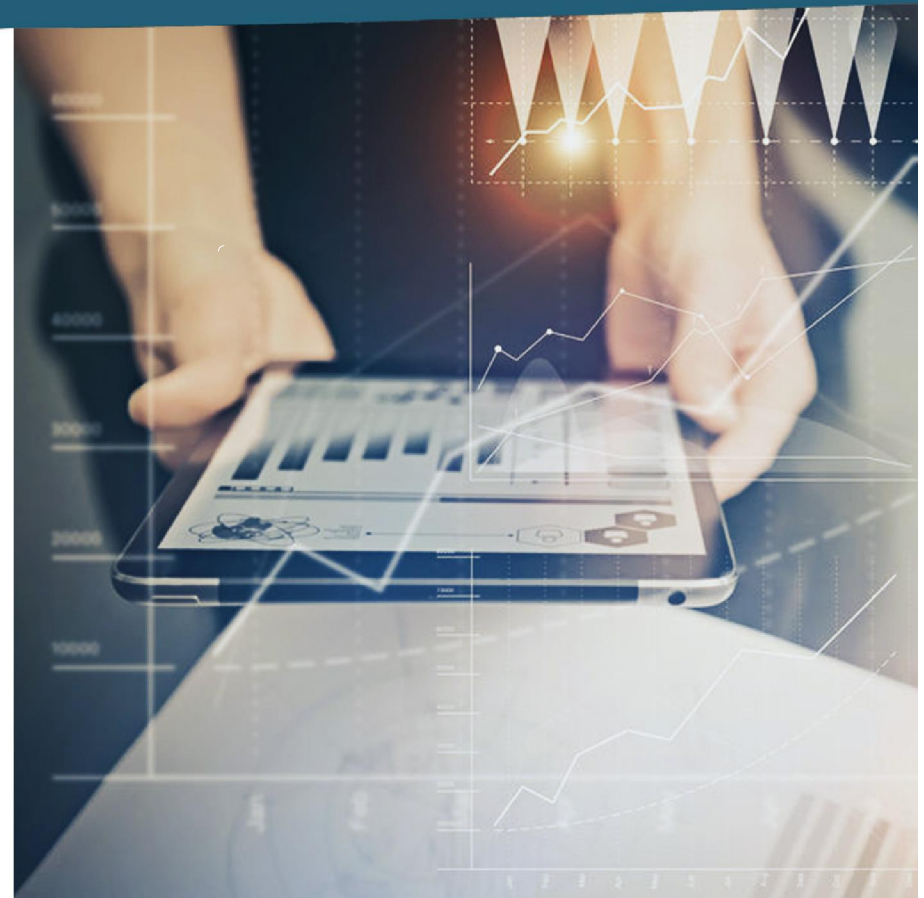
### MISURA DELL' AGEVOLAZIONE:

Finanziamento in 5 anni a tasso agevolato.

Contributo del **2,75%** degli interessi, a prescindere dal tasso di interesse bancario (pari a circa il 7,5% a fondo perduto).

Se Industria 4.0 => **3,575%** sugli interessi (equivalente al **10% a fondo perduto** )

Ha valenza sia per acquisto che per leasing



## SABATINI TER



## CARATTERISTICHE DELL' AGEVOLAZIONE:

Minimo 20.000 €, anche cumulato.

Se banca chiede 4% => In 5 anni ha ottenuto un finanziamento al 1,75%;

Se banca chiede 1% => In 5 anni ha ottenuto un finanziamento a 0% + recupero di parte del capitale.

Banca convenzionata (quasi tutte in Italia).

## SABATINI TER

### VANTAGGI:

- Liquidità rapida e totale (mediamente 90 giorni da invio domanda);
- Contributo a fondo perduto pari al 7,5% della quota capitale richiesta.





# JOBWAY

finance

La finanza agevolata non è mai stata così accessibile





## Creiamo Opportunità



### Per far crescere il tuo business

Grazie ai capitali resi disponibili è possibile investire nella tua attività e far crescere la tua realtà



### Per la tua startup

Ottieni finanziamenti per investire nella tua neonata attività per stabilizzare e affermare la sua posizione nel mercato.



### Un aiuto concreto

Un vero apporto economico, che annulla le difficoltà della tua realtà, protegge dalla crisi e crea opportunità di crescita.

COSA POSSIAMO FARE PER TE

**JOBWAY**.it  
finance

## Cosa possiamo fare per te

Jobway Finance può garantirti che tutte le procedure per l'accesso alle agevolazioni vengano svolte correttamente secondo la normativa e che tutta la documentazione sia congrua ed ammissibile.

Gestiamo e verifichiamo ogni fase,  
garantendo il risultato.





THAT'S THE WAY.

<https://www.jobwayfinance.it>  
[info@jobwayfinance.it](mailto:info@jobwayfinance.it)

